

CILINDRO DOBLE SERIE S10



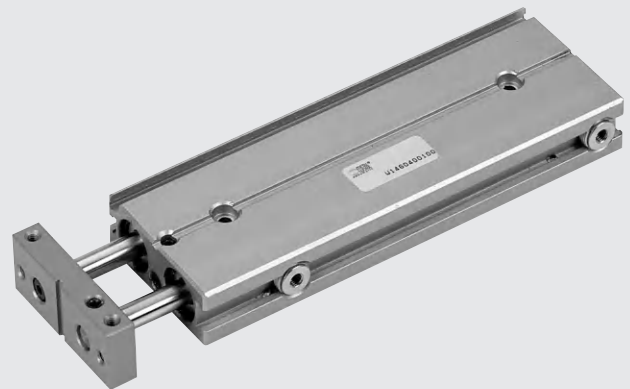
Son disponibles dos sistemas de deslizamiento:

- sobre casquillos
- sobre cojinetes de recirculación de bolas

El marco es de dos cilindros con un cuerpo común de aluminio anodizado con ranuras para sensores rasantes.

Hay 5 diámetros disponibles:

2 x Ø 12; 2 x Ø 16; 2 x Ø 20; 2 x Ø 25; 2 x Ø 30.



ACTUADORES

CILINDRO DOBLE SERIE S10

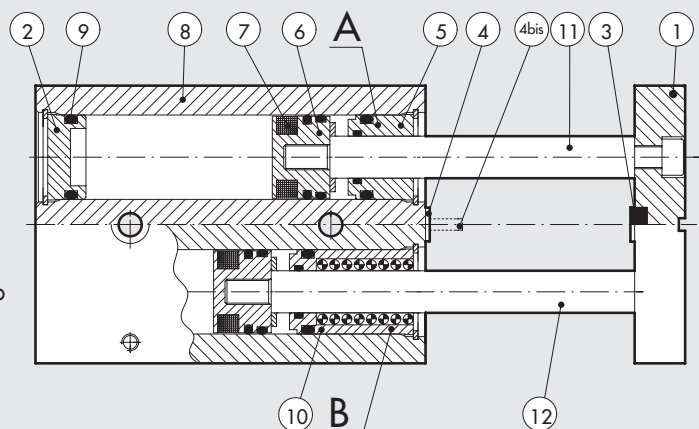
DATOS TÉCNICOS		S10-12	S10-16	S10-20	S10-25	S10-30
Presión de funcionamiento	bar	3 ÷ 7				
	MPa	0.3 ÷ 0.7				
Temperatura de funcionamiento	psi	43.5 ÷ 101				
	°C	-10 ÷ +80				
Fluido		20 µm de aire filtrado seco o lubricado. Si se utiliza lubricación, esta debe ser continua				
Velocidad máxima del pistón	mm/s	30 ÷ 100				
Versiónes		Sistema con casquillos de deslizamiento / Sistema de casquillo de bolas disponible con tornillos de tope o decelerador hidráulico				
Tamaños		12	16	20	25	30
Diámetros	mm	2 x 12	2 x 16	2 x 20	2 x 25	2 x 30
Diámetro de vástago	mm	6	8	10	12	16
Carreras	mm	15	15	25	25	25
	mm	25	25	50	50	50
	mm	50	50	75	75	75
	mm	-	75	100	100	100
	mm	-	-	-	125	125
Peso (C = carrera en mm)						
Sistema de deslizamiento	kg	0.12 + (0.002 x C)	0.24 + (0.0025 x C)	0.51 + (0.005 x C)	0.76 + (0.006 x C)	1.3 + (0.009 x C)
Versión rodamiento	kg	0.21 + (0.002 x C)	0.48 + (0.0025 x C)	0.77 + (0.005 x C)	0.18 + (0.006 x C)	1.92 + (0.009 x C)
Máxima energía de impacto	J	0.10	0.15	0.20	0.30	0.5
Empuje teórico (P = presión relativa en bar)		(multiplicar el valor indicado por la presión en bar)				
Fuerza de empuje	da N	2.26 x P	4 x P	6.28 x P	9.8 x P	14.1 x P
Fuerza de tracción	da N	1.69 x P	3 x P	4.11 x P	7.5 x P	10.1 x P
Cargas máx.		(los valores indicados se refieren a las carreras mín. y máx.)				
Versión de deslizamiento	N	6 ÷ 4	11 ÷ 6	20 ÷ 7	26 ÷ 8	36 ÷ 11
Versión rodamiento	N	3 ÷ 1.5	6 ÷ 3	10 ÷ 3.5	12 ÷ 5.6	20 ÷ 7

COMPONENTS

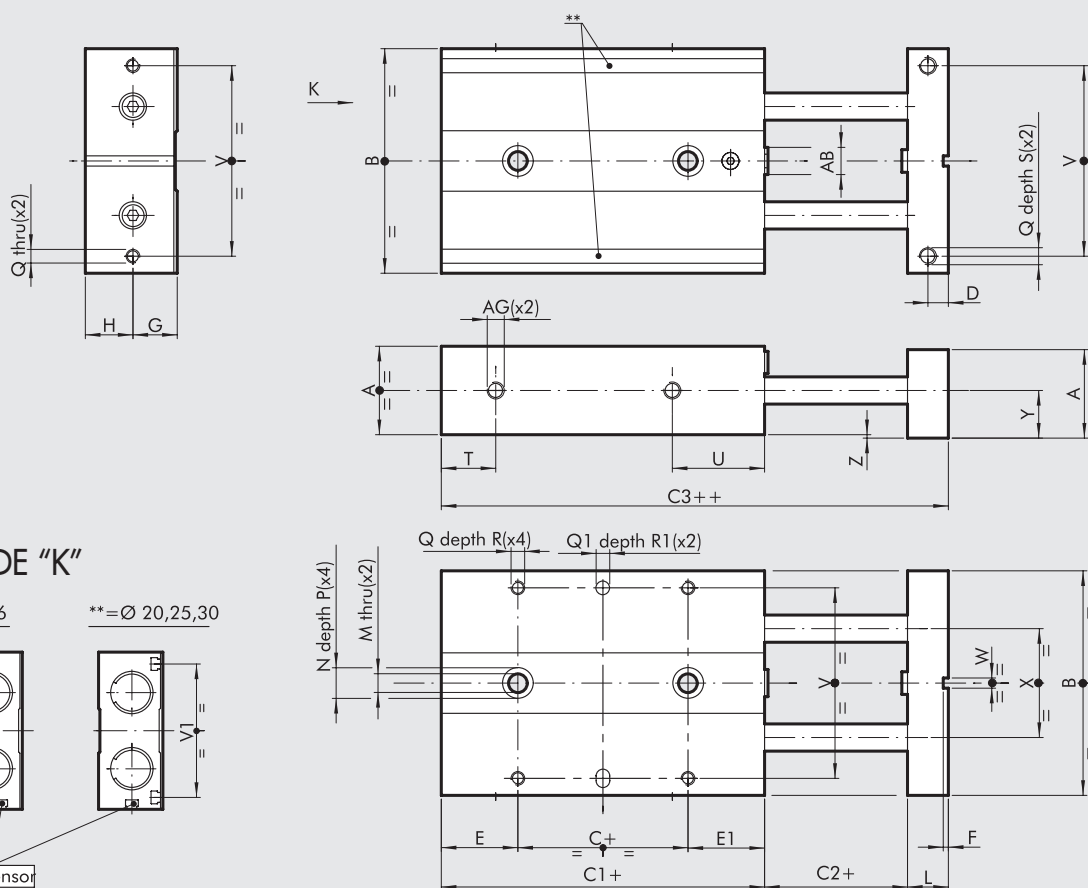
- ① BRIDA: aluminio anodizado
- ② CULATA TRASERO: aluminio anodizado
- ③ BÚFER: goma
- ④ PLACA DE CONTACTO: acero galvanizado
- ④bis DECELERADOR HIDRÁULICO
- ⑤ CULATA FRONTAL: latón
- ⑥ PISTÓN: latón
- ⑦ IMÁN: plastoferrita
- ⑧ CUERPO CILINDRO: aluminio anodizado
- ⑨ OR estáticos: NBR
- ⑩ CASQUILLO: de recirculación de bolas
- ⑪ VÁSTAGO: acero inoxidable cromado y rectificado
- ⑫ VÁSTAGO: acero inoxidable endurecido, cromado y rectificado

VERSIONES:

- Ⓐ Con casquillos de deslizamiento
- Ⓑ Con casquillos de bolas



DIMENSIONES DE CILINDROS DOBLES SERIE S10 Ø 12 ÷ 30 mm



+ = AÑADIR CARRERA
 ++ = AÑADIR DOS VECES LA CARRERA

Codici	Ø	A	B	C	C1	C2	C3	D	E	E1	F	G	H	L	M	N	P	Q	Q1 ^{H7}	R	R1	S	T
W1440122...	12	18	46	10	50	2	60	4	20	20	1.5	9	10	8	4.3	8	4	M3	4	5	3	8	9
W1440162...	16	22	56	16	62	2	74	5	26	20	1.5	11	12	10	4.3	8	4	M4	4	6	3	8	10
W1440202...	20	26	66	10	68	2	82	6	29	29	1.5	13	14	12	5.5	9	5	M4	4	7	3	10	11
W1440252...	25	32	78	10	74	2	90	7	32.5	31.5	2.5	16	17	14	6.5	10.5	6	M5	4	7	3	12	11
W1440302...	30	36	98	10	87	2	105	8	37.5	39.5	2.5	18	19	16	8.5	14	8	M6	6	8	5	12	13

Ø	U	V	V1	W	X	Y	Z	AB	AG
12	28	38	-	3	20	10	1	M5	M5
16	33	46	-	3	26	12	1	M6	M5
20	40	56	54	3	30	14	1	M8	M5
25	42	66	64	5	39	17	1	M10	M5
30	51	86	82	5	52	19	1	M12	G 1/8"

... Carrera en mm (ejemplo: Ø 12 carrera 50 = W1440122050)

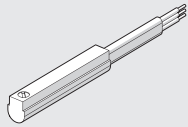
- Carreras para diámetros 12 mm: 15; 25; 50;
- Carreras para diámetros 16 mm: 15; 25; 50; 75;
- Carreras para diámetros 20 mm: 25; 50; 75; 100;
- Carreras para diámetros 25 mm: 25; 50; 75; 100; 125;
- Carreras para diámetros 30 mm: 25; 50; 75; 100; 125;

ACCESORIOS

ACTUADORES

CILINDRO DOBLE SERIE S10

SENSOR Ø4 PARA CILINDRO S10 DE Ø 16 a 30

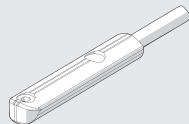
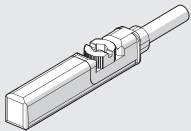


Para códigos y datos técnicos generales, véase el capítulo A6.

SENSOR INSERTABLE PARA CILINDRO S10 DE Ø 16 a 30

SENSOR TIPO CUADRADO
Última generación, fijación segura

SENSOR TIPO OVALADO
Tradicional



Para códigos y datos técnicos generales, véase el capítulo A6.

NOTAS